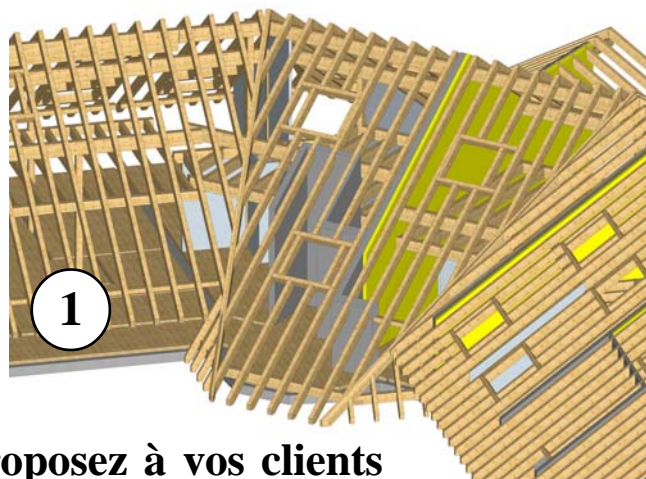


La charpente taillée, une solution pour les professionnels



1

Proposez à vos clients des ouvrages complexes

C'est satisfaire tous vos clients. De la charpente la plus simple à la plus compliquée: noues, arêtiers, empannons, embrèvement, queues d'aronde pour le solivage ou les chevêtres, perçages divers, usinage des têtes de pannes arrondies...

Taillez sur un centre numérique « HUNDEGGER »

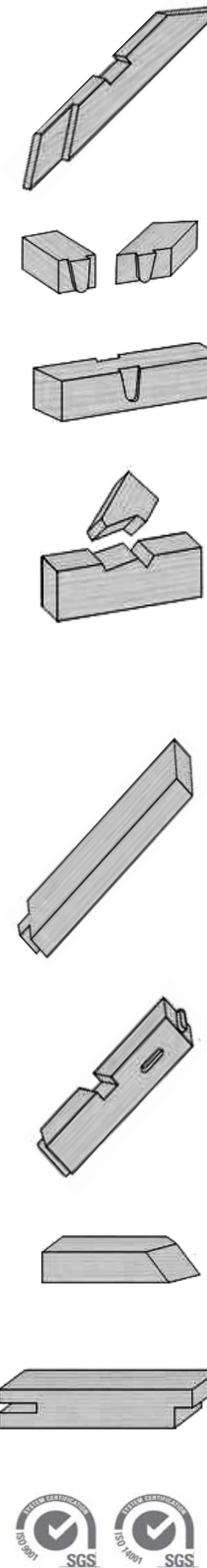
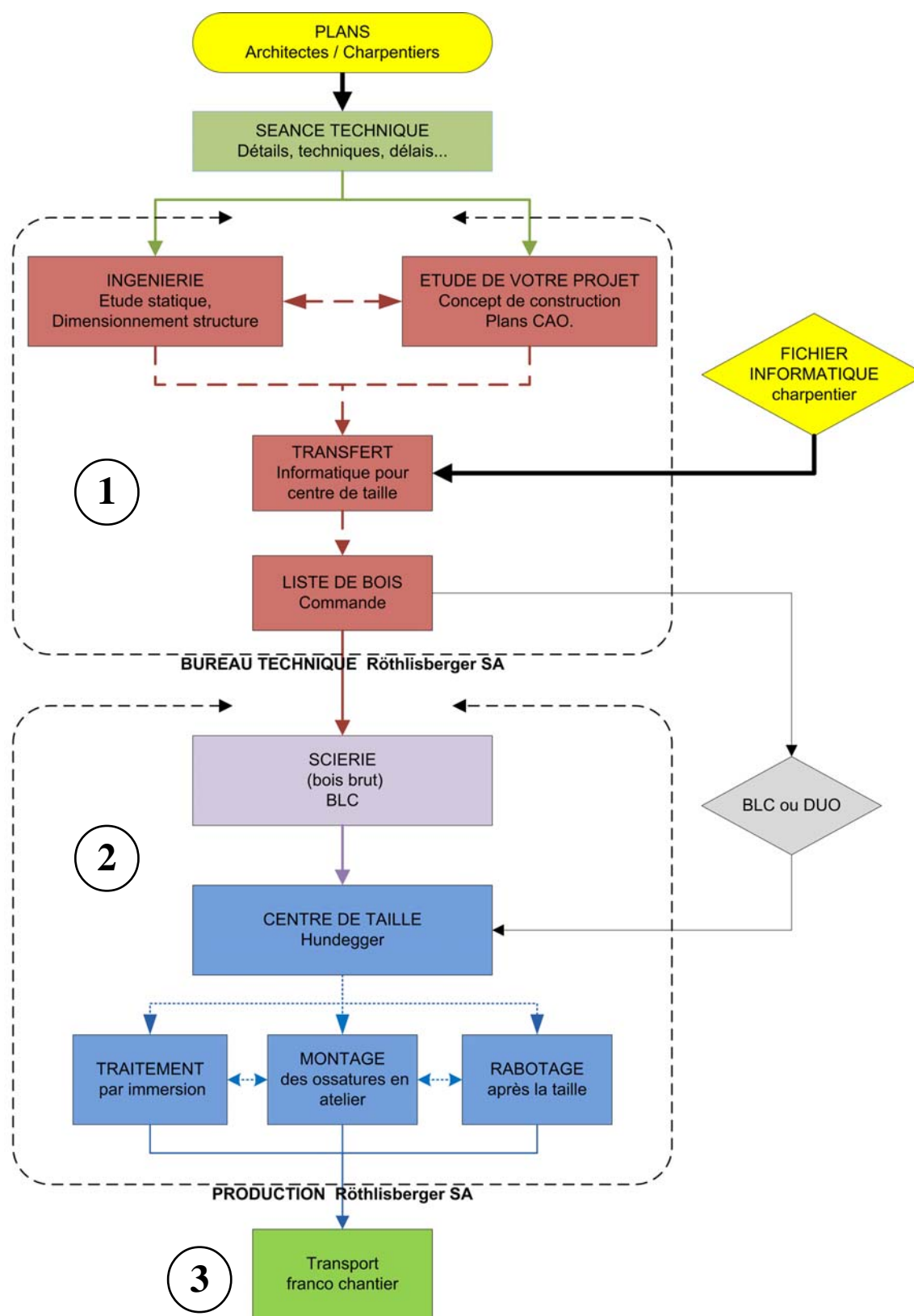
C'est vous faciliter la pose (perçages des chevrons, numérotation de chaque pièce, traçages de répartition de chevrons, plan de montage).



2

Garantissez une qualité irréprochable

- Nous usinons votre bois avec la plus grande attention.
- Après la taille, nous rabotons légèrement les pièces pour enlever les éclats.
- Traitement fongicide insecticide par immersion.



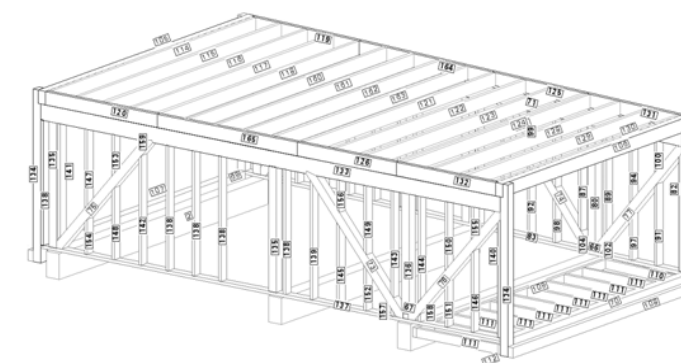
Faire tailler sa charpente, c'est gagner du temps !

Respecter vos délais de livraison, c'est aussi garantir un travail de qualité à une date prévue !



Plans de pose et de montage en 3D

Nous fournissons le plan de montage pour la charpente et sur demande les plans d'arasées de maçonnerie. En sortie de taille, nous numérotons toutes les pièces de charpente.



Transport franco chantier.



3



N'hésitez pas à nous demander un DEVIS

Faites le « pas » ! Essayez les charpentes taillées

NOTRE SAVOIR - FAIRE EST A VOTRE DISPOSITION

● BUREAU D'INGENIEUR STRUCTURE BOIS

Etude statique et dimensionnement
de votre charpente, maison, ou structure bois.

Conception d'ouvrage bois

- Plans d'exécution, plans de pose et maçonnerie.
- Logiciel de dessin 3D : **Cadwork** et **Dietrich's**
- Récupération de tous vos plans au format DXF ou DWG

● FOURNITURE DE CHARPENTE :

- Charpente sapin ou épicéa massif de notre scierie (C22)
- Bois lamellé collé (GL24H) ou ossature DUO
- Qualité, visible ou industriel ...

● TAILLE SUR NOTRE CENTRE NUMERIQUE «HUNDEGGER»

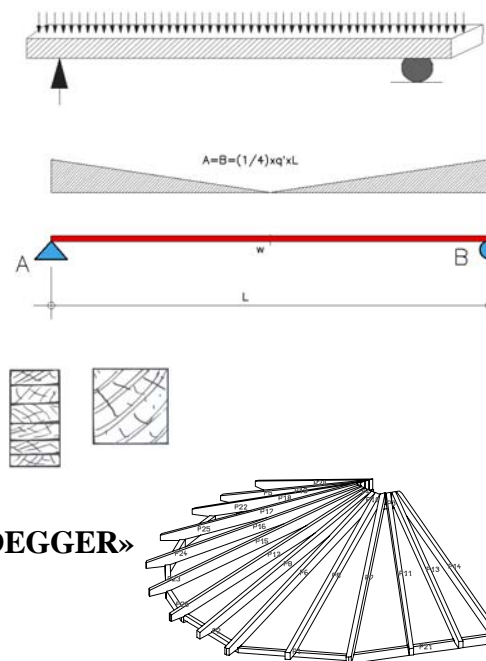
- Taille avec numérotation de toutes les pièces.
- Rabotage avant ou après la taille des parties visibles.

● MONTAGE DE VOS OSSATURES

- Nous assemblons si nécessaire vos ossatures dans notre atelier.
- Montage des pans de bois ou des ossatures avec les différentes couches : OSB, fermacell, isolation, Pavarroof, lames « Ecogris »...

● PRESTATIONS SUPPLEMENTAIRES :

- Traitement **fongicide / insecticide** par immersion.
- Traitement en **autoclave** jusqu'à 12 m dans notre usine.
- **Rabotage** total ou partiel des charpentes.
- **Transport** de votre charpente
- **Lattes** de 24/48, 30/50, en stock permanent.
- **Carrelets** de 45/50, 60/60, en stock permanent.
- **Lames battues** imprégnées aux sels en 4 et 5m en stock.
- Grand choix de **produits «autoclave»** (planches terrasse, rondins, traverses jardin...)



Spécial professionnel

« Centre de taille du Jura »



Ets Röthlisberger SA

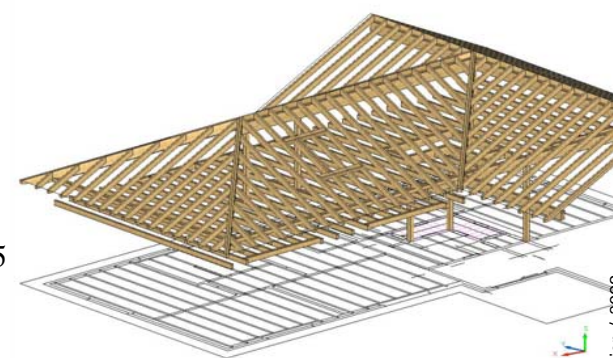
Industrie du bois Suisse

CH - 2855 Glovelier Tél : 032 427 04 04 - Fax : 032 426 67 05

E-mail : menuiserie@etsroethlisberger.ch

Groupe Corbat Holding S.A. CH - 2943 Vendlincourt

www.corbat-holding.ch



Glovelier / 2009

L'essayer,
c'est l'adopter !

2855 Glovelier Tél : 032 427 04 04

La charpente taillée,
une solution pour
les professionnels.

Ets Röthlisberger SA